

Jornadas científico-técnicas abiertas de la RedETS

16-17 de Noviembre 2017 (Tenerife)

COOPERACIÓN PARA AFRONTAR LOS NUEVOS RETOS EN EVALUACIÓN
DE TECNOLOGÍAS SANITARIAS EN ESPAÑA Y EN EUROPA

La participación de los pacientes en ETS a nivel internacional y en España.

Ana Toledo Chávarri
SESCS-FUNCANIS

...

Panorama internacional: agencias

The logo for HAS (Haute Autorité de Santé) features the letters 'HAS' in a blue, sans-serif font. A red, wavy line is positioned below the 'A' and 'S', extending from the left side of the 'A' towards the right.

HAUTE AUTORITÉ DE SANTÉ

The logo for IQWiG (Institut für Qualität und Wirtschaftlichkeit im Gesundheitswesen) features the letters 'IQWiG' in a blue, sans-serif font. The 'Q' is stylized with a blue circular shape around its lower-left portion.

Institut für Qualität und
Wirtschaftlichkeit im Gesundheitswesen

Institute for Quality and Efficiency in Health Care

The logo for NICE (National Institute for Health and Care Excellence) features the letters 'NICE' in a bold, black, sans-serif font.

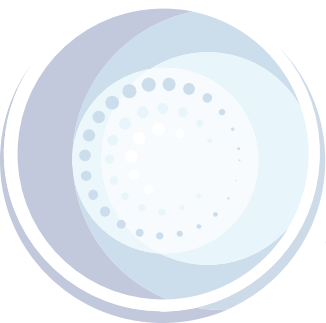
National Institute for
Health and Care Excellence

The logo for CADTH (Canadian Agency for Drugs and Technologies in Health) features the letters 'CADTH' in a large, bold, blue, sans-serif font. To the right of 'CADTH', the words 'Evidence Driven.' are written in a black, sans-serif font.A decorative circular graphic in the bottom-left corner, consisting of concentric circles with a pattern of small dots in shades of blue and grey.

Jornadas científico-técnicas
abiertas de la RedETS

COOPERACIÓN PARA AFRONTAR LOS NUEVOS RETOS EN EVALUACIÓN
DE TECNOLOGÍAS SANITARIAS EN ESPAÑA Y EN EUROPA

Panorama internacional: iniciativas transnacionales

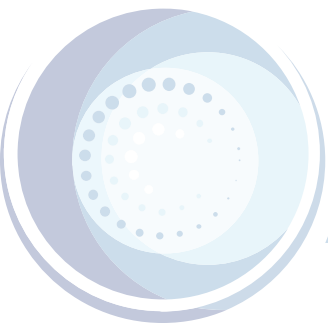


**Jornadas científico-técnicas
abiertas de la RedETS**

COOPERACIÓN PARA AFRONTAR LOS NUEVOS RETOS EN EVALUACIÓN
DE TECNOLOGÍAS SANITARIAS EN ESPAÑA Y EN EUROPA

Conclusiones: tendencias internacionales

- **Herramientas para el mainstreaming: apertura**
- **Herramientas para el análisis secundario: profundización y confianza**
- **Investigaciones ad hoc para temas específicos: especificidad**



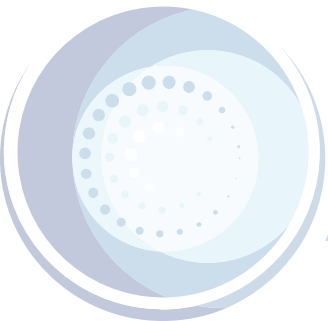
La participación de pacientes en la RedETS: Informe metodológico

- **Revisión Sistemática + estudio cualitativo + consulta Delphi modificada**
- **Revisión sobre métodos y la evaluación de su uso en las distintas fases de la ETS**
- **Estrategia de implementación en la RedETS: consenso para corto, medio y largo plazo**

Participación de los
pacientes en la
Evaluación de
Tecnologías Sanitarias:
manual metodológico

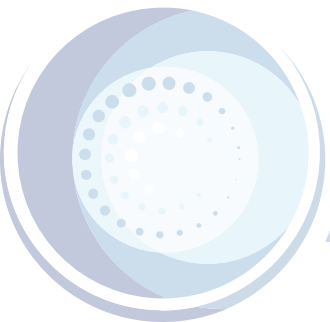
Línea de desarrollos metodológicos
de la Red Española de Agencias de
Evaluación de Tecnologías Sanitarias
y Prestaciones del SNS
SESCS

INFORMES, ESTUDIOS E INVESTIGACIÓN



La participación de pacientes en la RedETS: estrategia a corto plazo (2017)

- **Declaración pública sobre la estrategia progresiva de implicación de pacientes en el proceso de ETS**
- **Conferencia 10º Aniversario de la RedETS. Hacia una implicación de los pacientes**
- **Material formativo para pacientes en ETS (IACS)**
- **Piloto en informes seleccionados de ETS 2017**



Bienvenidos | Welcome |

Buscar

Título

Buscar

Búsqueda avanzada



Red Española de Agencias de Evaluación de Tecnologías Sanitarias y Prestaciones del Sistema Nacional de Salud

Acceso a área restringida
Contactar

- Conócenos
Informes de Evaluación de Tecnologías Sanitarias
Guías de Práctica Clínica
Documentos de Apoyo Metodológico



Colaboración de las agencias de evaluación de tecnologías en Red

IV Jornadas de la Red de Agencias de Evaluación de Tecnologías y Prestaciones del SNS 16 y 17 de noviembre en Tenerife

Declaración pública de la RedETS sobre la estrategia progresiva de implicación de pacientes en el proceso de evaluación de tecnologías sanitarias.

Nuevas publicaciones

23/10/2017

Listado de Tecnologías Sanitarias Nuevas y Emergentes identificadas en la Red Española de Agencias de Evaluación de Tecnologías Sanitarias y Prestaciones del SNS (2016)

31/05/2017

Sistema de reparación percutáneo de la válvula mitral (MitraClip®). Protocolo del Estudio de Monitorización (1ª parte)

31/05/2017

Sistema de reparación percutáneo de la válvula mitral mediante Clip. Estudio de monitorización (2.ª parte)

31/05/2017

Guía de práctica clínica sobre tratamiento de la insuficiencia cardíaca crónica

31/05/2017

Guía de Práctica Clínica sobre lactancia materna

31/05/2017

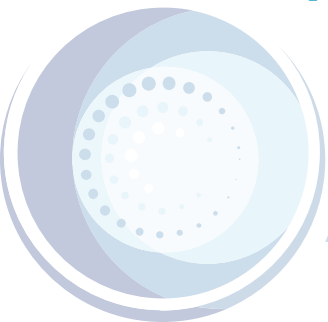
Guía para las madres que amamantan

31/05/2017

Guía de Práctica Clínica para las Distrofias Hereditarias de Retina

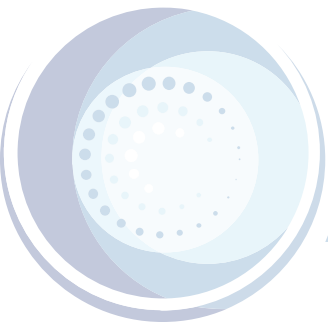
La participación de pacientes en la RedETS: pilotos

- Programa TIVI de cribado de depresión infanto-juvenil en atención primaria (Avalia-T)
- Desarrollo de instrumentos para la evaluación de las aplicaciones móviles para servicios en salud (mSalud) (AQUAS)
- Efectividad clínica y seguridad del marcapasos sin cables (AETSA)
- Efectividad clínica y seguridad de la válvula transcater (UETS-Madrid)
- Evaluación de la evidencia científica sobre la micropigmentación del complejo areola-pezón, requisitos para su adecuada realización y costes (Osteba)
- Piloto de mainstreaming participación de pacientes en todos los informes y cuestionario sobre diagnóstico no precoz de la enfermedad celiaca (SESCS)



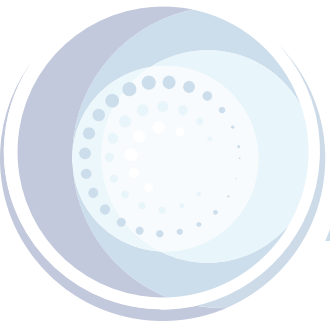
La participación de los pacientes en ETS a nivel: medio plazo

- **Evaluación del piloto**
- **Protocolo de incorporación de pacientes en le RedETS**
- **Formación a técnicos**
- **Incorporación de metodologías de análisis secundario (aspectos sociales y de pacientes, factibilidad, aceptabilidad y consideraciones de implementación).**



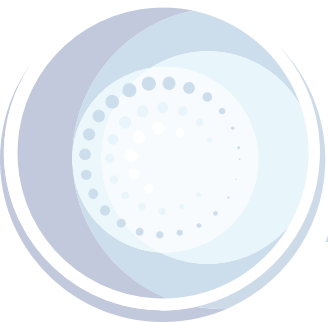
La participación de pacientes en la RedETS: objetivo final

- **Incorporar la participación en todas las actividades de la RedETS**
- **Evaluar periódicamente y mejorar progresivamente la estrategia de incorporación**
- **Informar y formar a pacientes, técnicos y otros actores interesados para facilitar la incorporación de pacientes de manera que pueda realizar contribuciones las mayores contribuciones a la ETS**



Muchas gracias

anatoledochavarri@sescs.es



**Jornadas científico-técnicas
abiertas de la RedETS**

COOPERACIÓN PARA AFRONTAR LOS NUEVOS RETOS EN EVALUACIÓN
DE TECNOLOGÍAS SANITARIAS EN ESPAÑA Y EN EUROPA